

貸店舗・倉庫

事業用賃貸物件

●物件概要

- 所在地／埼玉県川口市芝宮根町1-10
- 交通／京浜東北線「蕨」駅徒歩19分
- 建物構造／鉄骨造スレート葺平屋建(現状二層)
- 使用面積／1階 約 464.8 m²
2階 約 336 m²
- 用途地域／第2種住居地域
- 築年月／昭和43年6月
- 現況／空室
- 引渡し／相談
- 備考／LED照明・トイレ・現況引き渡し

●賃貸条件

月額賃料／**1,100,000**円(税込)

保証金／賃料の5ヶ月分

礼金／賃料の1ヶ月(税込)

契約期間／3年(更新可)

解約償却／月額賃料の税込1ヶ月分

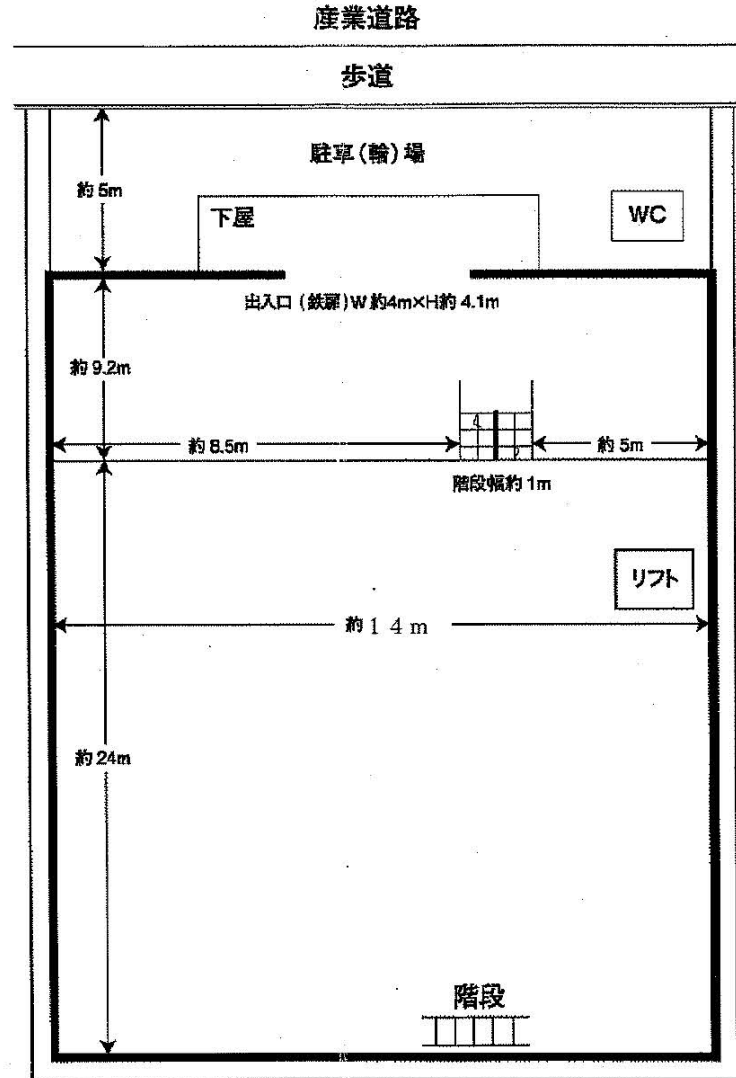
備考／リフト(残置物)利用の際は賃借人様にてメンテナンスの上でご使用ください。

内見希望の際には必ず弊社まで事前のご一報下さい。

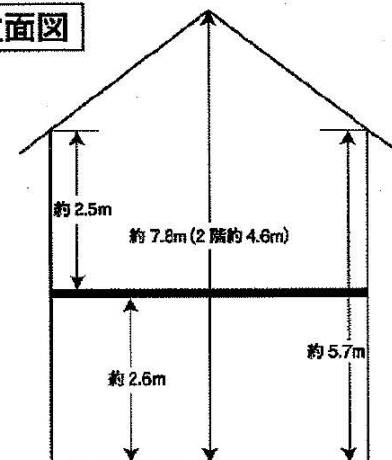
借家人賠償責任等保険、家賃保証会社要加入

※図面と現況が異なる場合は現況を優先します。

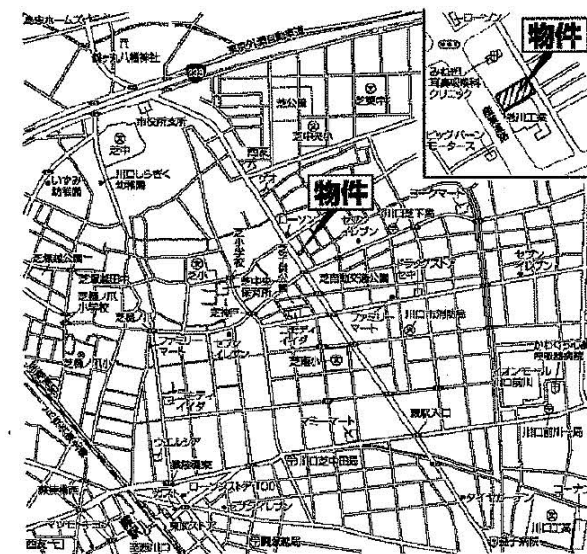
産業道路に面して外環自動車道「川口IC」至近 物販・倉庫に適す(業種ご相談ください)



立面図



●現地案内図・拡大図



18年間の実績 事業用不動産専門店にお気軽にご相談してください。

048-423-5568
info@souko.tokyo

〒333-0844

埼玉県川口市上青木4丁目2-17 埼玉県知事免許(3)第22232号

株式会社さかす不動産 TEL: 048-268-3170 FAX: 048-423-5581

■取引態様 媒介

※成約時、仲介手数料1ヶ月分申し受けます。

※図面と現況が異なる場合は現況を優先します。